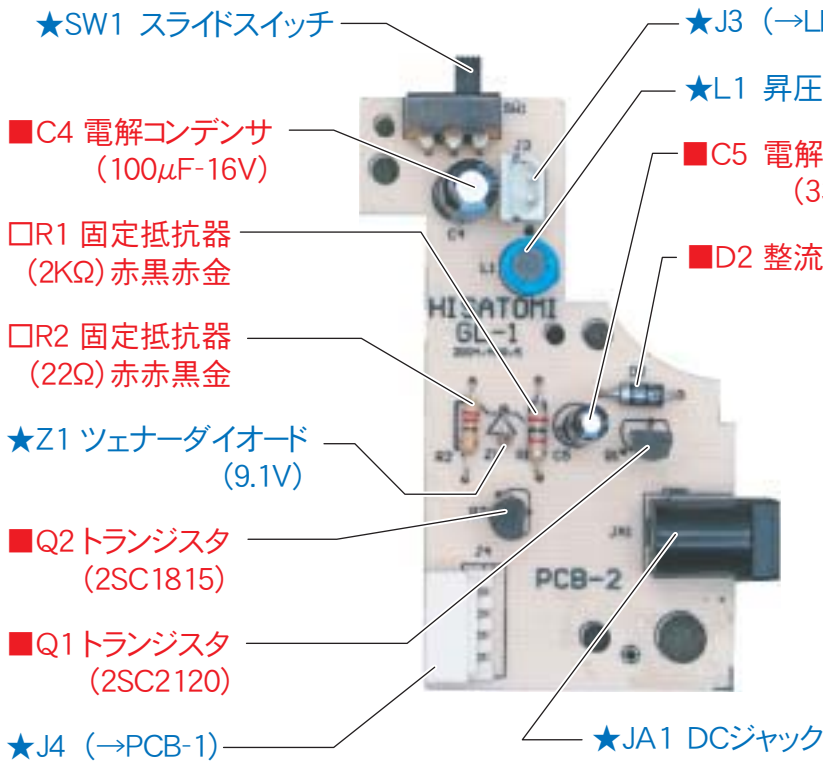
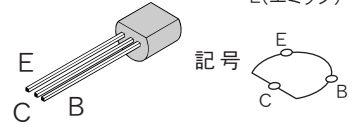


2 PCB-2の組立て【ポリ袋 C】



●トランジスタ

B(ベース)
C(コレクタ)
E(エミッタ)



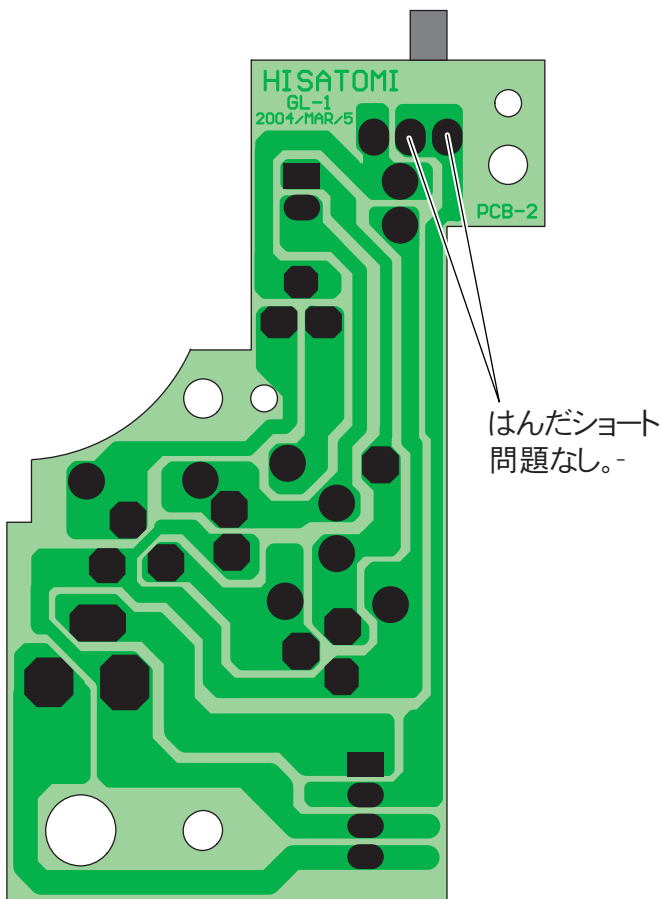
作業は背の低いものから順番に組立る。

■部品チェック表

極性	部品名	チェック
なし	R1 固定抵抗器2KΩ(赤黒赤金)	
なし	R2 固定抵抗器22Ω(赤赤黒金)	
あり	D2 整流ダイオード(1N5817)	
あり	C4 電解コンデンサ(100μF-16V)	
あり	C5 電解コンデンサ(33μF-16V)	
あり	Q1 トランジスタ(2SC2120)	
あり	Q2 トランジスタ(2SC1815)	

! 「極性」とは部品の取り付け方向があるもの。部品の取付け時には注意すること。

【はんだ付けのチェック】



はんだ付けが終了したら、はんだによるショートや極性の間違いがないか、左図のパターン図や写真を参考にして下表のチェック欄に記入してください。

■はんだ付けチェック表

部品名	はんだ	極性
R1 固定抵抗器2KΩ(赤黒赤金)		
R2 固定抵抗器22Ω(赤赤黒金)		
D2 整流ダイオード(1N5817)		
C4 電解コンデンサ(100μF-16V)		
C5 電解コンデンサ(33μF-16V)		
Q1 トランジスタ(2SC2120)		
Q2 トランジスタ(2SC1815)		
SW1 スライドスイッチ		
J3 2Pコネクタ		
L1 昇圧コイル		
Z1 ツェナーダイオード(9.1V)		
JA1 DCジャック		
J4 4Pコネクタ(横)		