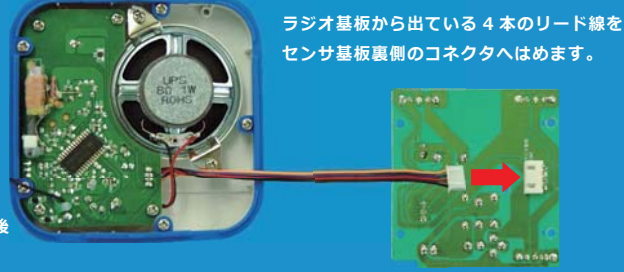
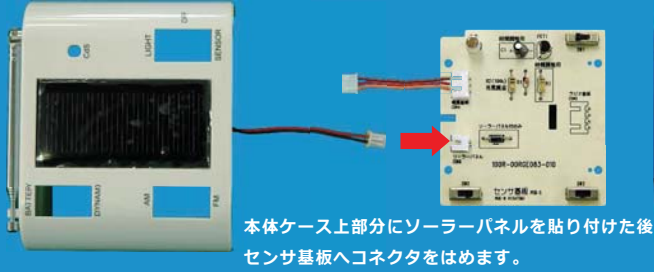
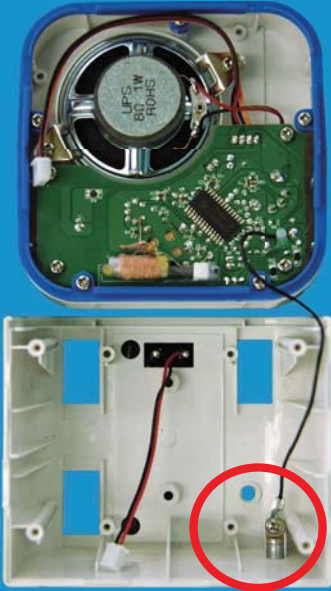


# RGE-8S 組立て補足説明書

## センサ基板のコネクタ配線

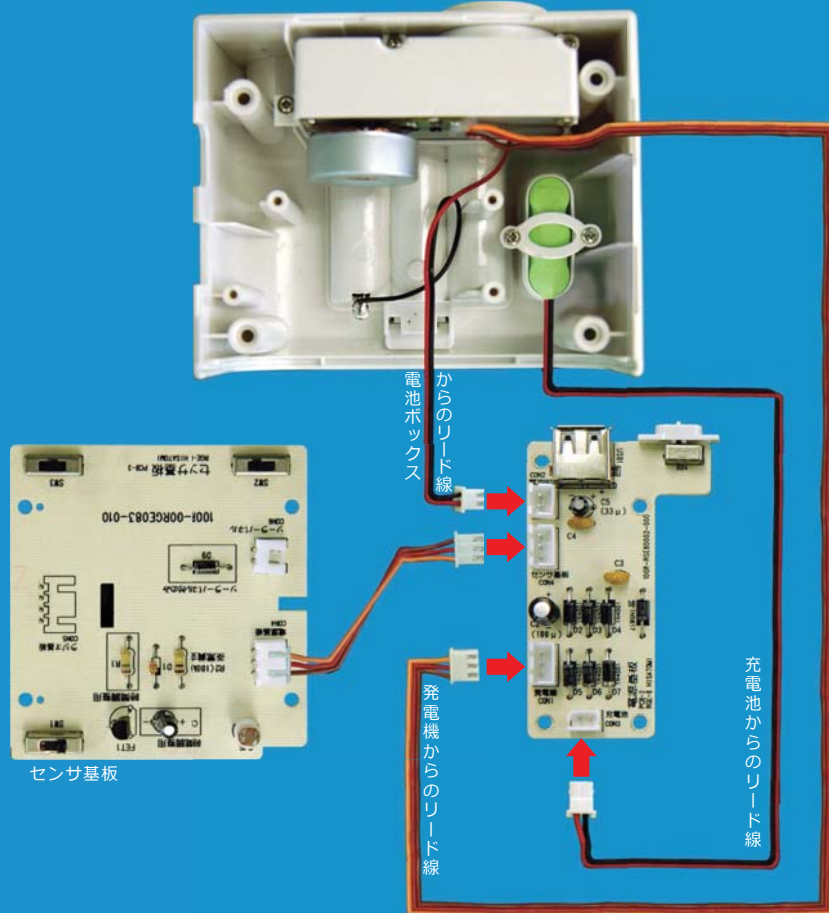


## アンテナ線の配線

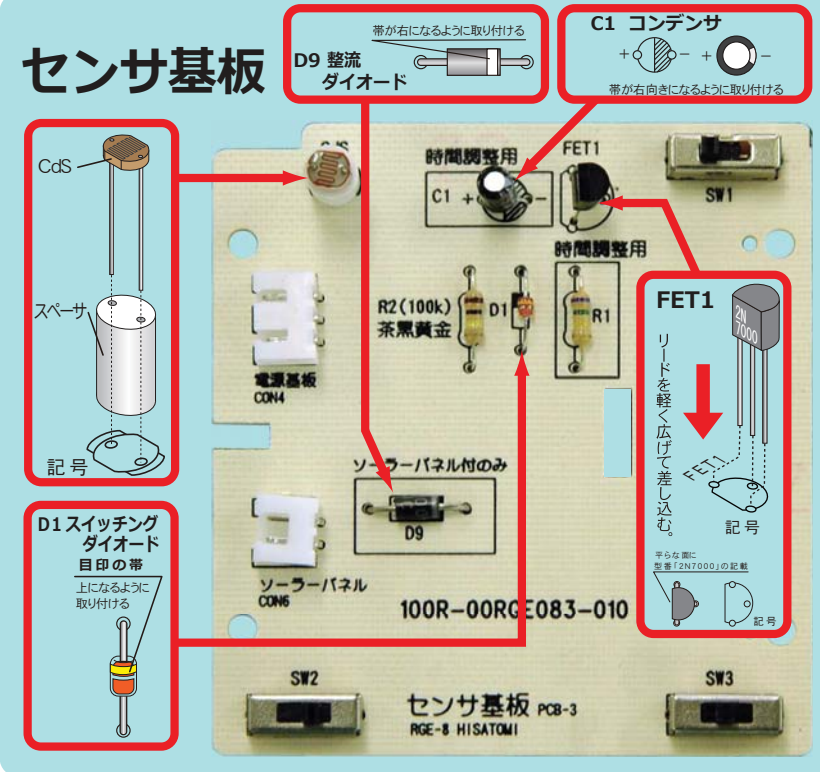


アンテナについているネジをいったん外し、  
ラジオ基板から出ている玉子ラグ付きの  
黒いリード線をネジで固定します。

## 電源基板のコネクタ配線



## センサ基板



## 電源基板

